

[Accueil](#) > [Recherche](#) > [Plateformes technologiques](#)

Les plateformes technologiques

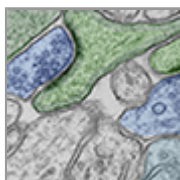
Le GIN dispose de quatre plateformes technologiques à disposition de ses chercheurs, mettant en oeuvre des techniques d'imagerie et d'exploration fonctionnelle de pointe.



[La Plateforme d'Imagerie Photonique PIC-GIN](#) La plateforme de microscopie photonique du GIN a été baptisée PIC-GIN, pour "Photonic Imaging Center of Grenoble Institute of Neuroscience" ou « Plateforme d'Imagerie Cellulaire du Grenoble Institut des Neurosciences ». [\[+\]](#)



[La plateforme IRMaGe](#) IRMaGe est une Unité Mixte de Service localisée au sein de l'Institut des Neurosciences (GIN) et du CHU Grenoble Alpes. [\[+\]](#)



[Plateforme Microscopie électronique](#) La plateforme de microscopie électronique du GIN est dédiée à l'étude ultrastructurale des cellules et des tissus. [\[+\]](#)



[La Plateforme d'expérimentation in vivo](#) Les expériences réalisées concernent les différents domaines d'activité du GIN. [\[+\]](#)

Mise à jour le 2 novembre 2016