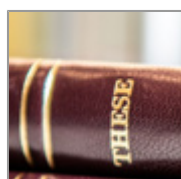


[Accueil](#) > [L'Institut](#) > [Actualités](#)

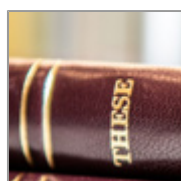
Archives des actualités du GIN en 2014



[Le stress et les maladies inflammatoires cryptogénétiques de l'intestin \(MICI\) : rôle anti-inflammatoire de la neurostimulation vagale \(NSV\)](#)

Soutenance de thèse de Marjolaine Pelissier-Rota

17 décembre 2014



[Biodistribution d'un agent de contraste iodé et impacts dosimétriques : étude pour la radiothérapie stéréotaxique par rayonnement synchrotron](#)

Soutenance de thèse de Layal Obeid

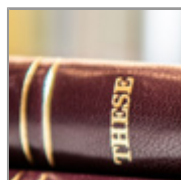
16 décembre 2014



[Frédéric Saudou récompensé pour ses travaux sur la maladie de Huntington](#)

Le Prix Richard Lounsbery 2014 attribué au Directeur du GIN

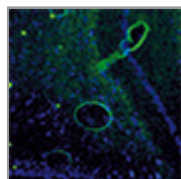
1 décembre 2014



[Vers une application sûre de l'IRM en présence d'implants actifs](#)

Soutenance de thèse de Mélina Bouldi

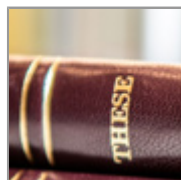
28 novembre 2014



[Alzheimer : Attention au fer](#)

Une étude d'Alain Buisson et son équipe révèle que une exposition anormalement élevée au fer provoque une augmentation des symptômes.

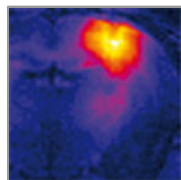
20 novembre 2014



[les infos thèse suivante Codage cortical de la synesthésie graphème-couleur](#)

Soutenance de thèse de Mathieu Ruiz

10 novembre 2014



[Améliorer les transports neuronaux pourrait réduire les symptômes de la schizophrénie](#)

Les équipes d'Annie Andrieux et Emmanuel Barbier montrent qu'un traitement d'Epothilone D est efficace chez des souris modèles de la schizophrénie

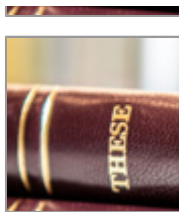
22 octobre 2014



[Rôle du noyau subthalamique dans les fonctions exécutives chez le patient Parkinsonien](#)

Soutenance de thèse de Damien Benis

22 octobre 2014



[Etude anatomo-fonctionnelle par IRM de la mémoire de travail chez des enfants traités pour un médulloblastome](#)

Soutenance de thèse de Duc Ha Hoang

30 septembre 2014



[Développement de méthodes systématiques pour l'amélioration de la connaissance et du traitement des gliomes](#)

Soutenance de thèse de Guillaume Nugue

4 septembre 2014



[Vers une meilleure prise en charge du trauma crânien](#)

Des chercheurs du GIN développent une nouvelle technique non invasive de mesure de l'oxygénation cérébrale.

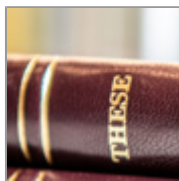
22 juillet 2014



[Effet de l'anticipation sur les phénomènes douloureux liés à la distension rectale chez des patients ayant une maladie de Crohn en rémission : étude en IRM fonctionnelle](#)

Soutenance de thèse d'Amandine Rubio

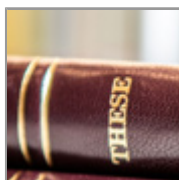
16 juin 2014



[Développement de l'imagerie de perfusion cérébrale par marquage des spins artériels](#)

Soutenance de thèse de Clément Debacker

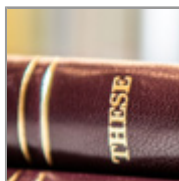
13 juin 2014



[Thérapie génique par saut d'exon : application à une Myopathie à Core et à un cas de syndrome OculoCérébroRénale de Lowe](#)

Soutenance de thèse de John rendu

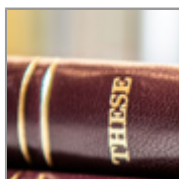
10 juin 2014



[Importance de la neurotransmission dopaminergique et des récepteurs D3 dans les déficits motivationnels observés dans la maladie de Parkinson : approche expérimentale chez le rat](#)

Soutenance de thèse de Mathieu Favier

5 juin 2014



[La maurocalcine : substance naturelle d'intérêt thérapeutique](#)

Soutenance de thèse de Céline Tisseyre

12 mai 2014



[« Être plastique, c'est fantastique ? » La Semaine du Cerveau du 10 au 13 mars 2014 à Grenoble](#)

Une semaine de rencontre avec les neuroscientifiques sur le thème de la plasticité cérébrale

10 mars 2014 - 13 mars 2014

Mise à jour le 27 octobre 2016

Archives

[Actualités 2020](#)
[Actualités 2019](#)
[Actualités 2018](#)
[Actualités 2017](#)
[Actualités 2016](#)
[Actualités 2015](#)
[Actualités 2014](#)
[Actualités 2010-2013](#)

Archives

Actualités 2015
Actualités 2014
Actualités 2010-2013